



새로운 생각으로 시대를 앞서가는 전복관리기(양망기)

차별화된 성능과 우수한 기술력으로 업계를 선도하는 한국타워크레인의 전복관리기(양망기)

탁월한 인양능력과 편리한 조작으로 작업 효율성을
확보한 한국타워크레인의 전복관리기(양망기)는
앞선 기술로 경제성 · 생산성 · 안정성을
극대화하였습니다.

13.0 m 최대 작업반경

13.0 m 최대 작업높이





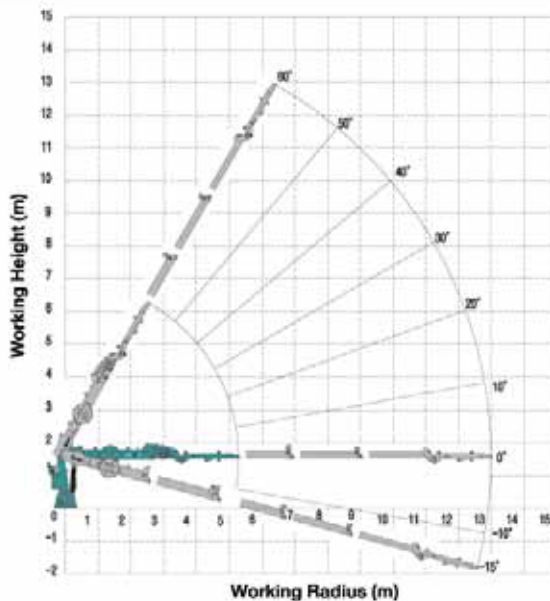
강인한 내구성 · 우수한 인양능력 · 편리한 조작으로
효율성과 안정성을 극대화한 전복관리기(양망기)

장비 주요제원

항 목	HSC-1300M
최대 작업반경	13.0m
최대 작업높이	13.0m
봉 기복각도	-15°~+64°
정격유량	25ℓ + 25ℓ / min (1,000rpm 기준)
정격압력	180bar
봉 형식	5각 5단봉 / 1단 실린더, 3단 와이어
선회 형식	워엄 치차 감속기
회전 속도	2.0 rpm
선회 각도	350° 유한
안 전 장 치	유압 안전 밸브
	봉 낙하방지용 오버센터밸브
	봉 자동 인입 · 인출방지용 더블오버센터밸브
	지브 낙하 방지용 오버센터밸브
지브 속도 조절용 유량 조정밸브	
집적가능선박	4 ton 이상

• 상기 사양은 품질 개선 및 성능 향상을 위해, 사전 고지 없이 변경될 수 있습니다.

작업범위도



HSC-1300M 전복관리기(양망기)



동급 최대 길이 13M로 작업 반경을
최대화 하였습니다.



외장형 펌 실린더를 적용함으로써 유지
보수가 용이합니다.



봉 동시 인출 시스템으로, 봉 내측 인입/
외부 인출 와이어에 달선 방지용 가이드를
설치하여 안정된 동작을 구현하였습니다.



메인밸브 (2개), 조이스틱 레버, PVC
발걸이, 봉 작동 풋 레버 적용으로 편안
하고 자유롭게 동시 동작을 가능하게
합니다.



모든 유압호스를 PVC 프로텍터로 감아
호스를 보호할 뿐만 아니라 깔끔한 외관을
보여줍니다.



해상용 전용 도료를 적용하고 조립 부품을
3가 이면 도금 처리를 함으로써 해수에
의한 녹 발생을 최소화했습니다.

www.hktc.co.kr

한국타워크레인 주식회사

365-852 충북 진천군 초평면 초평로 1191
TEL 043-838-3311(대) / 070-4487-8035
FAX 043-838-5353 E-mail sykim@hktc.co.kr





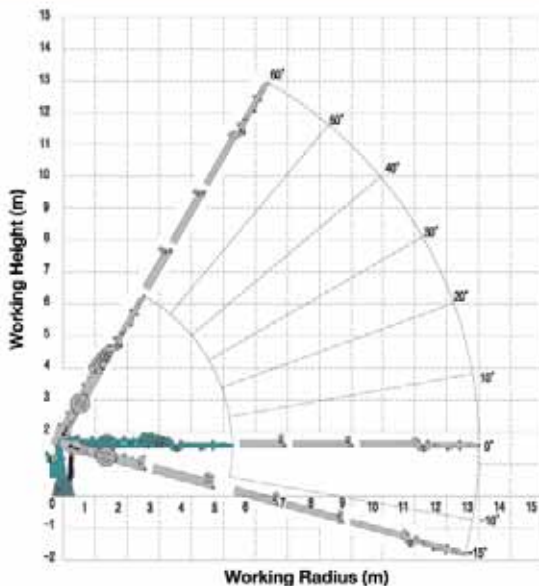
강인한 내구성 · 우수한 인양능력 · 편리한 조작으로
효율성과 안정성을 극대화한 전복관리기(양망기)

장비 주요제원

항 목	HSC-1300M
최대 작업반경	13.0m
최대 작업높이	13.0m
봉 기복각도	-15°~+64°
정격유량	25ℓ + 25ℓ / min (1,000rpm 기준)
정격압력	180bar
봉 형식	5각 5단봉 / 1단 실린더, 3단 와이어
선회 형식	위업 차차 감속기
회전 속도	2.0 rpm
선회 각도	350° 유한
안전장치	유압 안전 밸브
	봄 낙하방지용 오버센터밸브
	봄 자동 인입 · 인출방지용 더블오버센터밸브
	지브 낙하 방지용 오버센터밸브
지브 속도 조절용 유량 조정밸브	
장착가능선박	4 ton 이상

* 상기 사양은 품질 개선 및 성능 향상을 위해, 사전 고지 없이 변경될 수 있습니다.

작업범위도



HSC-1300M 전복관리기(양망기)



동급 최대 길이 13M로 작업 반경을
최대화 하였습니다.



외장형 텔 실린더를 적용함으로써 유지
보수가 용이합니다.



봄 동시 인출 시스템으로, 봄 내측 인입/
외부 인출 와이어에 탈선 방지용 가이드를
설치하여 안정된 동작을 구현하였습니다.



메인밸브(2개), 조이스틱 레버, PVC
팔걸이, 봄 작동 풋 레버 적용으로 편안
하고 자유롭게 동시 동작을 가능하게
합니다.



모든 유압호스를 PVC 프로텍터로 감아
호스를 보호할 뿐만 아니라 깔끔한 외관을
보여줍니다.



해상용 전용 도료를 적용하고 조립 부품을
3가 아연 도금 처리를 함으로써 해수에
의한 녹 발생을 최소화했습니다.



한국타워크레인 주식회사

365-852 충북 진천군 초평면 초평로 1191
TEL 043-838-3311(대) / 070-4487-8035
FAX 043-838-5353 E-mail sykim@hktc.co.kr
www.hktc.co.kr

삼성테크

전라남도 완도군 완도읍 해병공원로 164
Mobile 010-3323-4941 FAX 061-554-3330
E-mail samsungtech1@hanmail.net / mailto:samsungtech1@hanmail.net